

KIA PUPUHI TE HAU



Malgosia Bartosik . Philippa Nuttall Jones . Zam Zadeh



Ko te tau 2019 ka tuhia ki te mahara hei tau huringa nui, i reira rā porotēhi ai te hunga tamariki hei whakahohe i te hunga pakeke kia haukoti i te hurihuringa āhuarangi.

Ko te pukapuka nei i hua mai i tētahi whakawhitinga kōrero i waenga i tētahi tokorua māmā (he kaitaunaki hau nō Pōrana rāua ko tētahi kairipoata nō Piritana), me te atamai o tētahi ringatoi rangatahi nō Irāna. Ko ngā kōrero i roto e whakamārama mai ana i te tautoko ka taea e ngā momo pūngao whakahou pērā i te hau, hei hāpai i te ora o te katoa.



I te tau 2019, ka porotēhi ngā tamariki huri noa i te ao. Ehara i te mea he kore nō rātou i rata ki ō rātou kaiako, engari kē ia, hei whakahohe kē i te hunga pakeke e ārahi ana kia kōkiri kaupapa kia tū ai te hurihuringa āhuarangi. I puta rātou i ō rātou kura ki te whakakuene kia hua mai ai he ture hei tiaki i te taiao, me te ora o tō rātou āpōpō.



Heoi anō, he aha pū tēnei mea te hurihuringa āhuarangi? He aha hoki te take me haukoti rawa? Hei whakautu i te pātai nei, me aro ki ngā wā o mua... I te 200 tau kua hipa atu rā, huri noa i te ao, i te noho tuawhenua te nuinga o ngā tāngata.



Kātahi ka tae mai ko
te taihuringa
ahumahi.

Ka toko ake ko ngā
whēketere, ā, ka nui te
hunga i hūnuku atu ki ngā
tāone nui, whai mahi ai.

Ka whakahara haere ana te hia
pūngao e rere pai ai aua
whēketere, ā, ka whai ko ngā hia
pūngao o ngā kāinga, o ngā
waka anō hoki.

E kiia ana ko ngā painga o te whakamahi mihini hei whakaputa hua, (tērā i te mahi ā-ringa i ngā mahi ahuhenua)...
ka nui ake ngā tūranga mahi.



Ka nui ake tā te tangata whai pūtea, e taea ai te hoko kai,
ā, ka roa ake, ka ora ake te ao o te tangata.



Ā, nā te wakarererangi me te motokā, ka māmā
ake te hāereere haere.



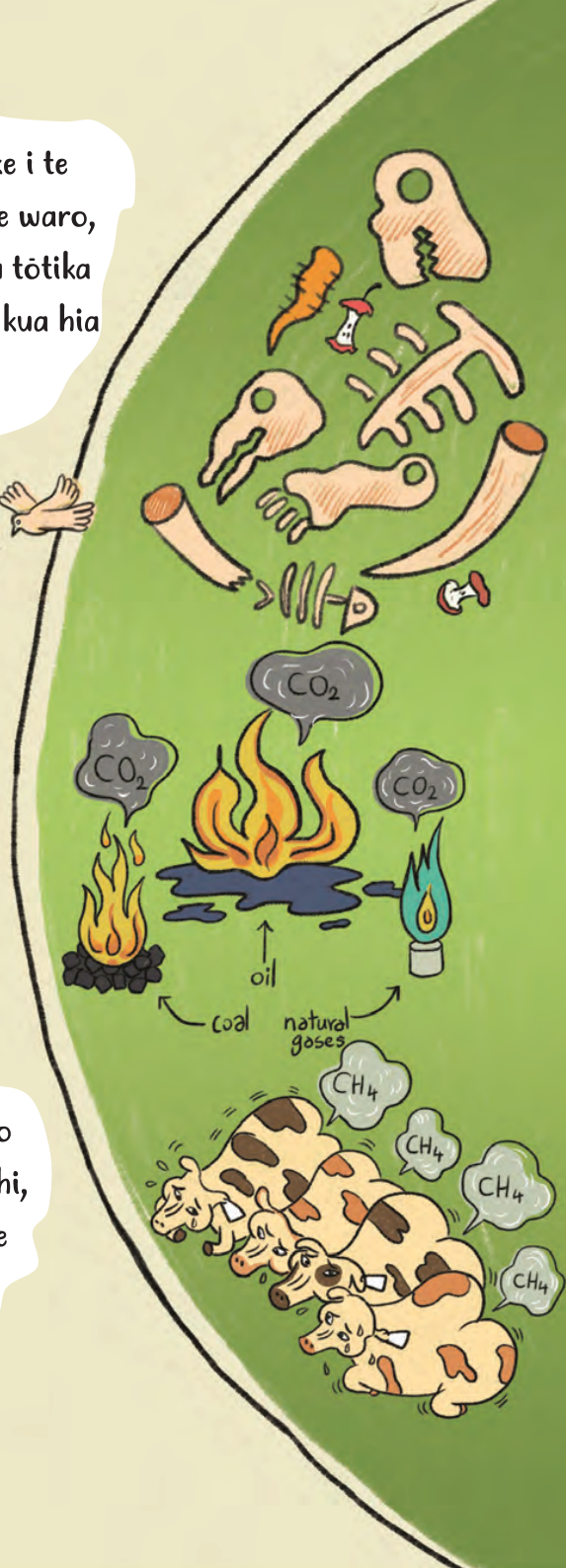
Engari, ko te nuinga o ēnei painga, ka hua ake i te whakapau i te koranehe, pērā i te korahinu, i te waro, me te kapuni. Ko ngā momo pūngao nei e ahu tōtika mai ana i ngā mātātoka, arā he kirehe, he tipu kua hia miriona tau e pēhia ana i raro whenua.

Ka tahuna ana te koranehe, ka hua ake ko ngā haurehu kati mahana, pērā i te hauhā*.

Ko tētahi anō haurehu kati mahana, ko te mewaro**, ka hua ake i ngā pāmu rahi, he nui ngā kararehe, inarā ko te kau, e tokopūhā ana, e pāterotero ana.

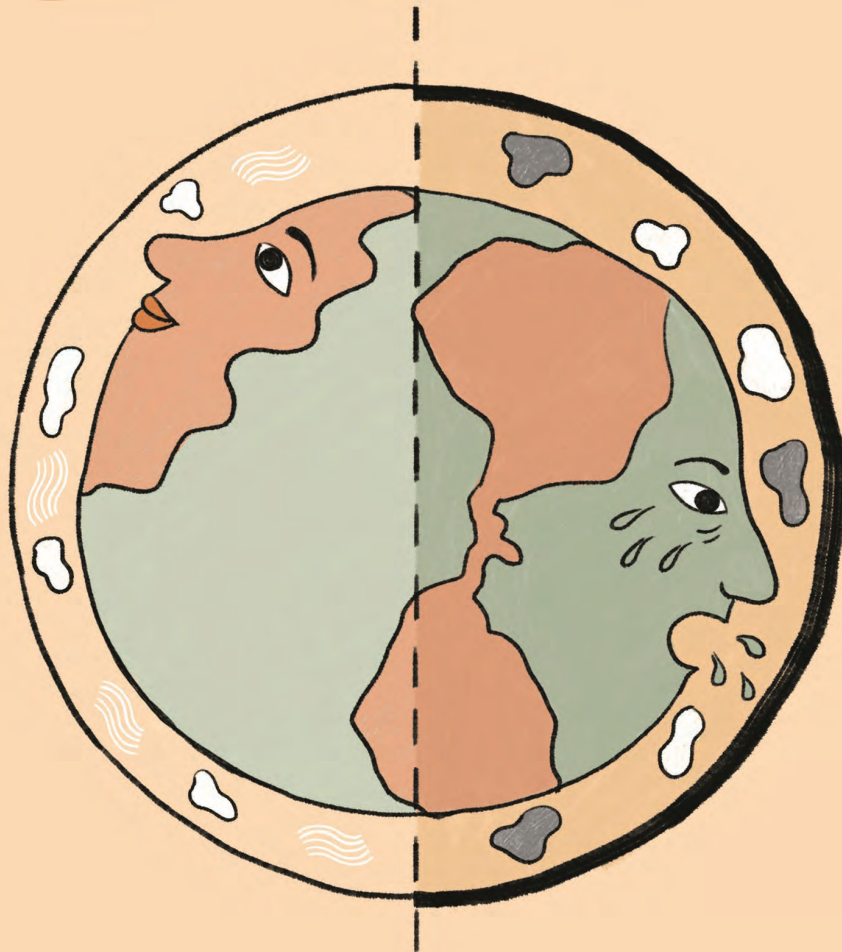
* carbon dioxide CO₂

** methane CH₄



Ko te huinga o aua haurehu, ānō he paraikete, tē kitea e te karu, ka tākai i te ao, me te pupuri i te wera ka ahū mai i te rā. Pērā i te whare kōata.

I te nuinga o te wā mā te pērā e pai ai te ao nei hei nohonga mō te tangata. Heoi anō, kua mātotoru rawa taua paraikete, me te aha, kua wera rawa te ao, kua huri te āhuarangi.



Kua 1°C kē te pikinga ake o te paemahana o te ao whānui, nō te wā i hua mai ai ngā whēketere tuatahi o te ao.

Ka pēnei tonu ētahi he iti noa iho tērā. Heoi, whakaarohia ngā wā ka rongu koe i te māuiui, i te werawera, ina paku piki ake te pae mahana o tō tinana. Kua āhua pērā hoki a Papatūānuku.



Kua auau ake ngā āhuatanga huarere taikaha, pērā i te waipuke, i te wā pōkākā. Kei te raru haere ētahi kirehe, ētahi tipu anō hoki, kua korehāhā hoki ētahi, i te huringa, i te ngaronga rānei o ō rātou nōhanga.



Kei te māuiui haere, kei te matemate haere ētahi tāngata i te parahanga hau e hua mai ana i ngā whēketere me ngā waka.



He kōkiritanga ka taea e tātou katoa.



Mā te whakaweto rama ka tiakina te ngao,
ka iti iho ai te whakaputa hauhā.



Mā te hikoi, mā te eke rānei i te pahikara, i te pahi, i te tereina rānei, e iti iho ai te parahanga ka hua ake i te haere mā runga motokā, mā runga waka rererangi rānei.

Kia iti iho te kai miti, ka iti iho te mewaro.





Engari e kore e rawaka i tēnei.

Ko te whakaputa nui katoa o ngā
haurehu kati mahana, ko te tahu
koranehe hei pūngao.



Me kotahi atu tātou ki te whiti
atu ki ngā puna pūngao parakore,
pērā i te rā, i te hau, tērā i te
whakapau koranehe.



Kua roa te tangata e whakamahi ana i te pūngao hau. Ko tētahi o
ngā whakamahinga tuatahi pea ko ngā kōmaru o ngā waka
whakawhiti moana.



Ko ngā mira kapohau tuatahi he mea hanga i
tōna 2000 tau i mua, hei papu i te wai, hei
whakanehu puehu parāoa anō hoki.



Nō te whakapaunga o te rautau 19 ētahi
kaipūtaiao waihanga ai i ngā pūrere kapohau
tuatahi hei whakaputa pūngao. Ko Paul la Cour
tētahi, he kaimātai huarere nō Tenemāka.

Nō te tau 1918, nui atu i te 120 ngā pūrere kapohau e whakaputa pūngao ana i
Tenemāka. Heoi anō, nō te tau 1978 rawa huraina ai e ētahi mātanga pūhanga i
Tenemāka te tuatahi o ngā pūrere kapohau e toru ōna uruuru, i whakaaweawe nui
i ērā e whakamahia ana e tātou i ēnei rā.



Nā, ka pēhea te mahi a te pūrere kapohau?

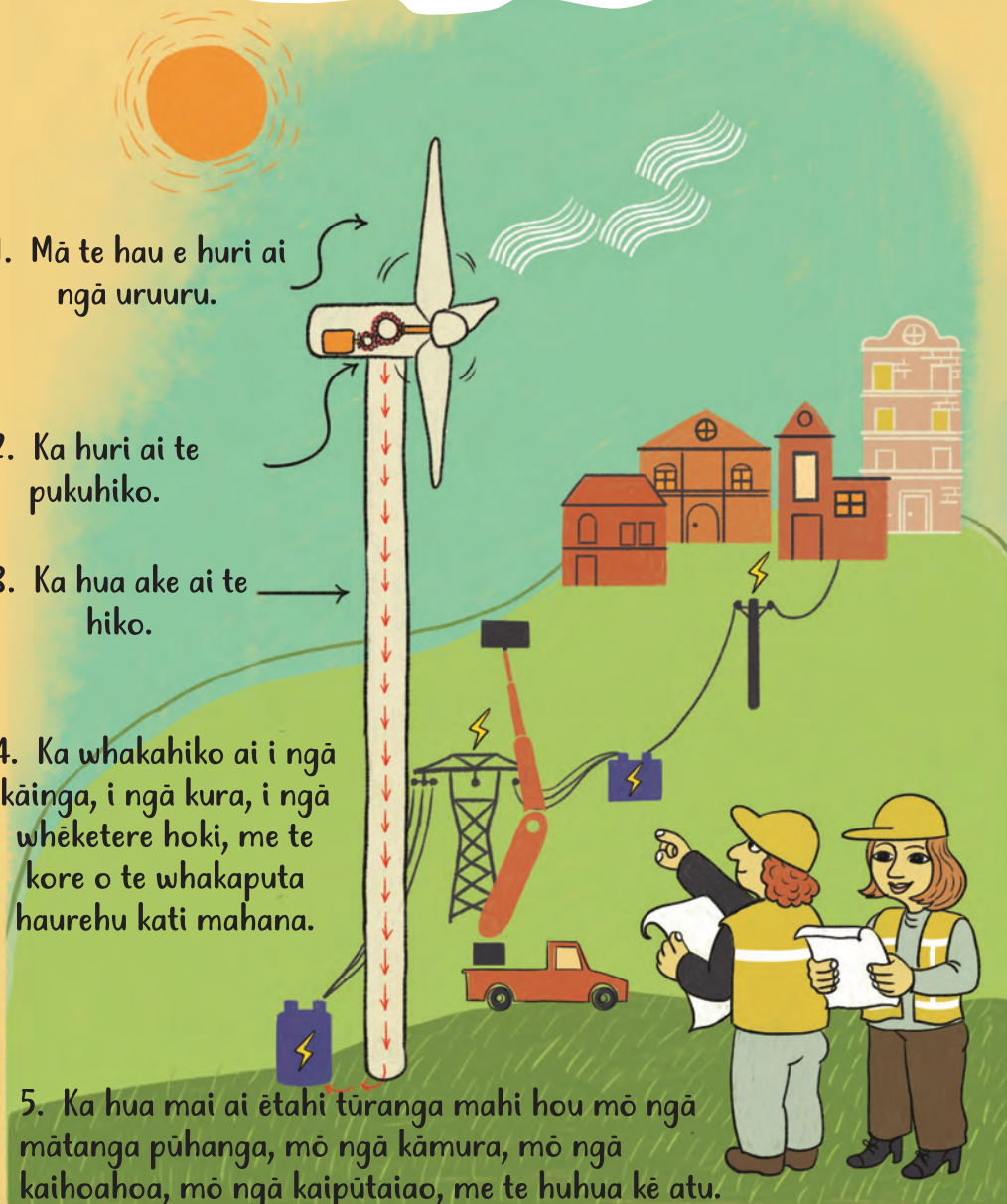
1. Mā te hau e huri ai
ngā uruuru.

2. Ka huri ai te
pukuhiko.

3. Ka hua ake ai te
hiko.

4. Ka whakahiko ai i ngā
kāinga, i ngā kura, i ngā
whēketere hoki, me te
kore o te whakaputa
haurehu kati mahana.

5. Ka hua mai ai ētahi tūranga mahi hou mō ngā
mātanga pūhanga, mō ngā kāmura, mō ngā
kaihoahoa, mō ngā kaipūtaiao, me te huhua kē atu.

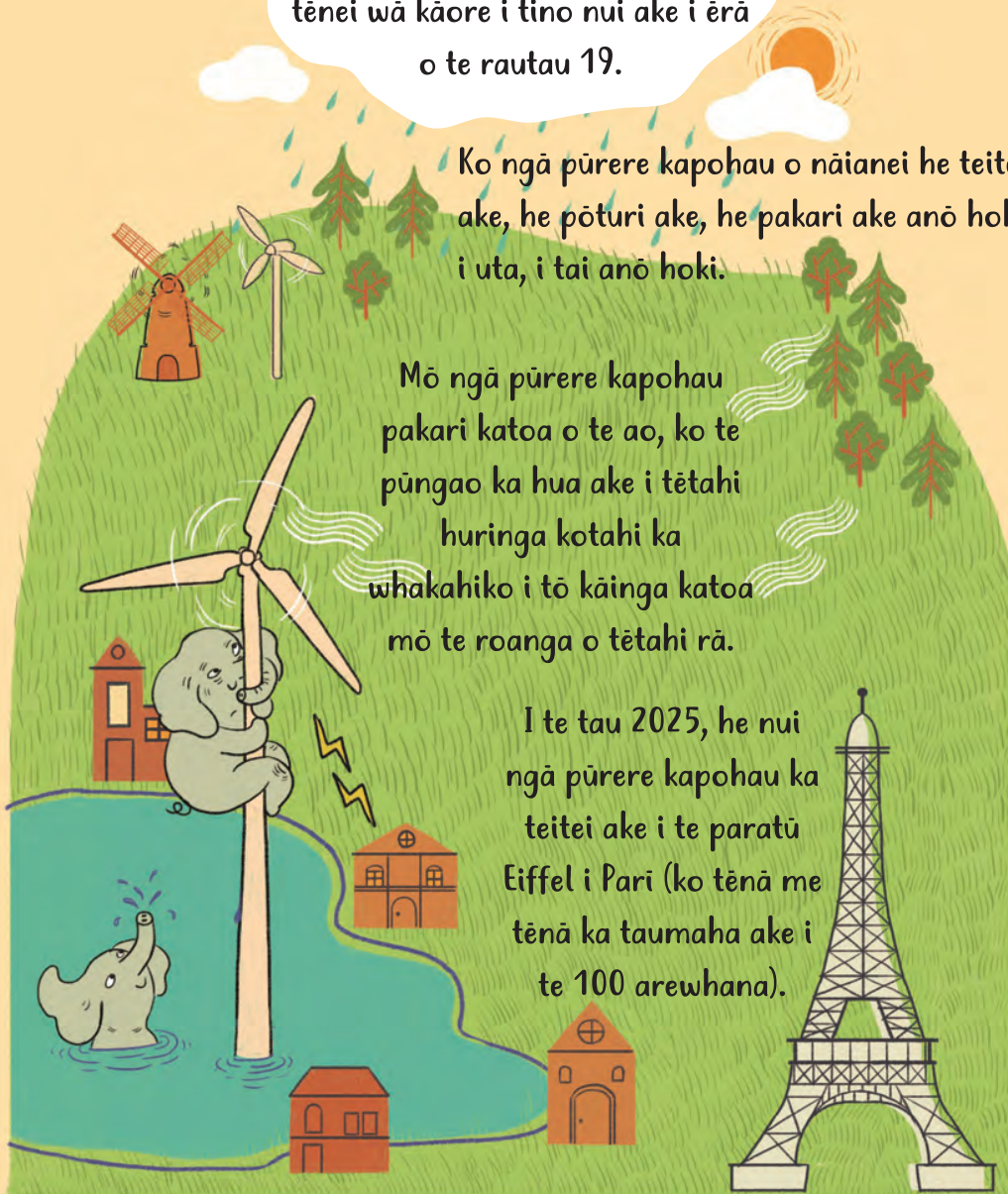


Ko ngā pūrere kapohau tuatahi o
tēnei wā kāore i tino nui ake i ērā
o te rautau 19.

Ko ngā pūrere kapohau o nāianei he teitei ake, he pai
ake, he pōturi ake, he pakari ake anō hoki, ā, ka kitea
i uta, i tai anō hoki.

Mō ngā pūrere kapohau
pakari katoa o te ao, ko te
pūngao ka hua ake i tētahi
huringa kotahi ka
whakahiko i tō kāinga katoa
mō te roanga o tētahi rā.

I te tau 2025, he nui
ngā pūrere kapohau ka
teitei ake i te paratū
Eiffel i Pari (ko tēnā me
tēnā ka taumaha ake i
te 100 arewhana).



He nui atu i te 130,000 ngā pūrere kapohau e tautoko ana i ngā hia pūngao o Ūropi. Hui katoa tērā me ngā papa hiko kōmaru, me ngā waka hiko, tae atu ki ngā panonitanga i ō tātou whanonga kia tiakina ai te pūngao, kia iti iho hoki ngā parahanga taiao, he āwhina nui te pūngao hau ki te hāpai i te ora o tātou ko te taiao, haere ake nei.



He mea tautoko e Wind Europe

Wind[•]
EUROPE

windeurope.org

